

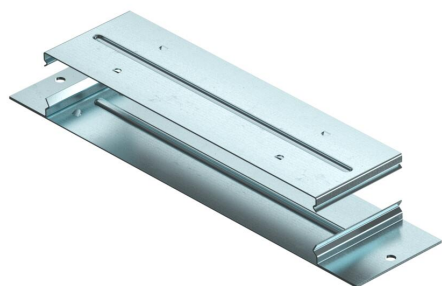
Tekniskt datablad

Förbindningsskarv, ledande för EÜK-2

Artikelnummer: 7400988



Förbindningsskarv (2-delad) för elektriskt ledande montering av undergolvslagda infällda golvkanaler. Förbindningsskarvarna snäpps fast i kanalens sidoväggar.
Den elektriska ledningsförmågan erhålls via snäppfunktionen.



St Stål

FS sendzimirförzinkad

Huvuddata

Artikelnummer	7400988
Typ	VL 190-2
Beteckning 1	Förbindningsskarv
Beteckning 2	ledande
Tillverkare:	OBO
Dimension	263x75x28,2
Material	Stål
Yta	sendzimirförzinkad
Ytstandard	DIN EN 10346
Minsta förpackningsenhet	1
Förpackningsenhet	Styck
Vikt	35 kg
Viktenhet	kg/100 par
CO ₂ -avtryck (GWP) från vagg grind till grind	0,8512 kg CO ₂ e / 1 Styck

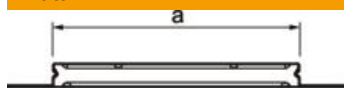
Tekniskt datablad

Förbindningskarv, ledande för EÜK-2

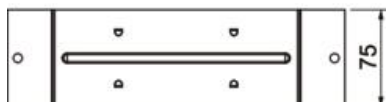
Artikelnummer: 7400988



Mått



Längd	263 mm
Bredd	75 mm
Mått a	190 mm



Teknisk data

Utförande	Lask
Bottenplatta	ja
Möjlighet till insättning av tätning	nej
Avsedd för expansionsfogar	ja
Kanalbredd min.	190 mm
Kanalhöjd max.	48 mm
Kanalhöjd min.	28 mm
Med potentialutjämning	ja
Avtagbar överdel	ja