

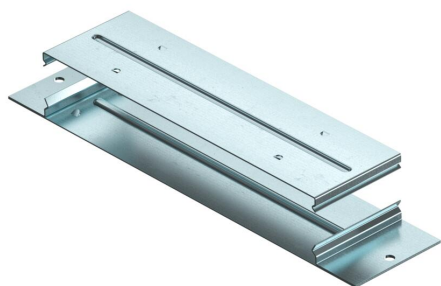
Tekniskt datablad

Förbindningskarv, ledande för EÜK-2

Artikelnummer: 7400992



Förbindningskarv (2-delad) för elektriskt ledande montering av undergolvslagda infällda golvkanaler. Förbindningskarvarna snäpps fast i kanalens sidoväggar.
Den elektriska ledningsförmågan erhålls via snäppfunktionen.



St Stål

FS sendzimirförzinkad

Huvuddata

Artikelnummer	7400992
Typ	VL 250-2
Beteckning 1	Förbindningskarv
Beteckning 2	ledande
Tillverkare:	OBO
Dimension	323x75x28,2
Material	Stål
Yta	sendzimirförzinkad
Ytstandard	DIN EN 10346
Minsta förpackningsenhet	1
Förpackningsenhet	Styck
Vikt	42,34 kg
Viktenhet	kg/100 par
CO ₂ -avtryck (GWP) från vaggva till grind	1,0153 kg CO ₂ e / 1 Styck

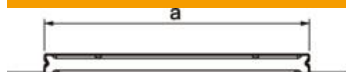
Tekniskt datablad

Förbindningskarv, ledande för EÜK-2

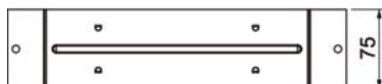
Artikelnummer: 7400992



Mått



Längd	323 mm
Bredd	75 mm
Mått a	250 mm



Teknisk data

Utförande	Lask
Bottenplatta	ja
Möjlighet till insättning av tätning	nej
Avsedd för expansionsfogar	ja
Kanalbredd min.	250 mm
Kanalhöjd max.	58 mm
Kanalhöjd min.	28 mm
Med potentialutjämning	ja
Avtagbar överdel	ja