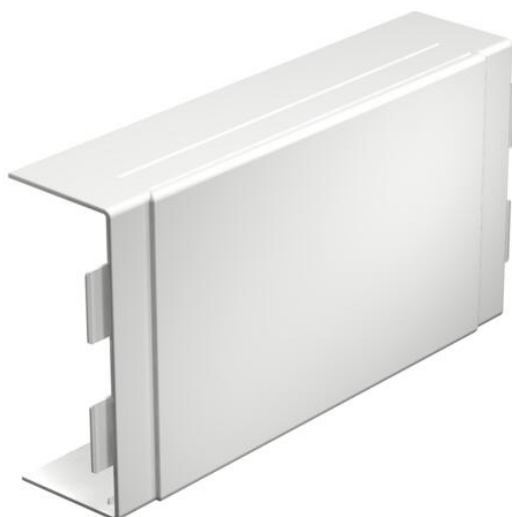


# Tekniskt datablad

## T- och korsstycke, för kanal typ WDKH 60150

Artikelnummer: 6175714



T- och korsstyckeskåpor för riktningssändring av halogenfria WDKH-kanaler. Tillbehöret är förperforerat på sidan för anslutning av olika kanaltvärsnitt. Tillbehören är generellt utformade som kåpdelar.



Polykarbonat/akrylnitril-butadien-styrol

### Huvuddata

Artikelnummer	6175714
Typ	WDKH-T60150RW
Beteckning 1	T-stycke
Beteckning 2	halogenfri
Tillverkare:	OBO
Dimension	60x150mm
Färg	helvit; RAL 9010
Material	Polykarbonat/akrylnitril-butadien-styrol
Minsta förpackningsenhet	2
Förpackningsenhet	Styck
Vikt	23,463 kg
Viktenhet	kg/100 par
CO <sub>2</sub> -avtryck (GWP) från vaggan till grind	1,3714 kg CO <sub>2</sub> e / 1 Styck

# Tekniskt datablad

T- och korsstycke, för kanal typ WDKH 60150

Artikelnummer: 6175714



## Mått



Längd	291 mm
Bredd	150 mm
Höjd	60 mm
Mått a	291 mm
Mått b	155 mm

## Teknisk data

Utförande	Kåpformdel
fastsättningstyp	snäppbar
Brandsäker installation / funktionsgaranti	nej
för kanalmått	60x
Halogenfri	ja
Kanaldjup	60 mm
Kapslingsklasser	IP30
skyddsfolie	nej
Skyddsklass IK-kod	IK07
Temperaturanvändningsområde max.	90 °C
Temperaturanvändningsområde min.	-5 °C